

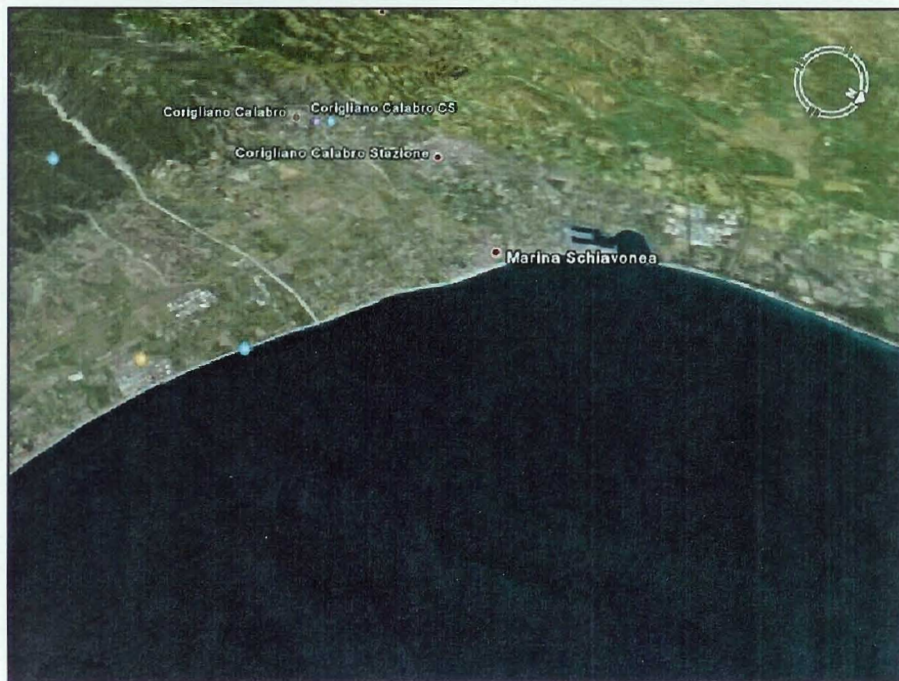
REGIONE CALABRIA

Comune di CORIGLIANO CALABRO

(Provincia di COSENZA)

PIANO COMUNALE DI SPIAGGIA

Legge Regionale n.17/2005



Tavola

R2

OGGETTO : REGOLAMENTO EDILIZIO SPECIALE

IL PROGETTISTA : Architetto LUZZI PIETRO

[Signature]
27 APR. 2009



VISTI :

IL RESPONSABILE DEL SETTORE
USO E ASSETTO DEL TERRITORIO
[Signature]
Ing. Franco Verillo

05 MAG. 2009



Aggiornamento Concessioni e Rilievi Topografici

Geom. Vincenzo Salvatore Gallo

APPROVATO CON DECRETO MUNICIPALE
N. 2106 08 GIU. 2009



COMUNE DI CORIGLIANO CALABRO (Provincia di Cosenza)	PIANO COMUNALE DI SPIAGGIA ADEGUAMENTO AL PIR	REGOLAMENTO EDILIZIO SPECIALE APRILE 2009
--	--	---

INDICE

1	Materiali da utilizzare
2	Dimensioni e particolari cabine spogliatoio
3	Dimensioni locale pronto soccorso
4	Servizi igienici
5	Caratteristiche dei locali destinati al servizio di ristoro
6	Materiali delle aree pavimentate
7	Recinzioni e cancelli
8	Posizionamento ombrelloni
9	Arredi
10	Eliminazione delle barriere architettoniche
11	Colori per pareti e cornici esterne
12	Colori per i legni
13	Indicazioni di massima per soluzioni progettuali chiosco bar, cabine spogliatoio, da inserire nelle nuove c.d.m. adibite a stabilimento balneare e nelle c.d.m. a monte
	Tipologia piccolo chioschetto (C/n) ml 4,50 x 4,50 ml (vedi anche Tav. R2-C)

COMUNE DI CORIGLIANO CALABRO (Provincia di Cosenza)	PIANO COMUNALE DI SPIAGGIA ADEGUAMENTO AL PIR	REGOLAMENTO EDILIZIO SPECIALE APRILE 2009
--	--	---

Il Regolamento Edilizio Speciale di seguito denominato **RES** ha lo scopo di disciplinare gli aspetti tecnici-tecnologici e ambientali delle strutture previste nel **PCS**.

Articolo -1

Materiali da utilizzare

Per la realizzazione delle strutture previste nel P.C.S. sulle aree del demanio marittimo sono ammessi tutti i materiali naturali (viene consigliato il legno lamellare) di facile rimozione conformi alle norme edilizie, alla L.R. 19/2005, e nelle norme tecniche di attuazione del presente piano.

Sono ammessi altresì i materiali artificiali conformi alle norme edilizie sia per opere di coibentazione, che per opere strutturali a condizione che il trattamento superficiale sia effettuato con materiali naturali o con modalità che ne rendano simile la finitura.

Sono consigliati i materiali derivati dalle resine termoplastiche o resine rinforzate con fibra di vetro per la realizzazione delle parti interne dei servizi igienici da prevedere nei nuovi impianti di attrezzature balneari.

Sono altresì ammesse, per i servizi igienici, le costruzioni con altri materiali, nel rispetto delle Norme tecniche di attuazione del PCS.

Sono vietate le opere edilizie tradizionali in contrasto con il criterio di amovibilità, anche in presenza di atto d'obbligo del concessionario che si impegna a rimuovere le stesse allo scadere della concessione.

Sono ammesse tutte le installazioni, anche del tipo monoblocco che consentano un'agevole movimentazione anche con l'uso di gru o di idonei mezzi di intervento.

E' comunque vietato l'utilizzo di pannelli prefabbricati quali lamiera zincata, lamiera preverniciata e simili.

Articolo - 2

<p>COMUNE DI CORIGLIANO CALABRO (Provincia di Cosenza)</p>	<p>PIANO COMUNALE DI SPIAGGIA ADEGUAMENTO AL PIR</p>	<p>REGOLAMENTO EDILIZIO SPECIALE APRILE 2009</p>
--	---	--

Dimensioni e particolari cabine spogliatoio

Le cabine potranno essere realizzate in materiali conformi a quanto previsto all'art. 1 e dovranno avere dimensioni minime di ml. 1,20 x 1,50 x h. 2,40.

Le cabine della dimensione non inferiore a ml. 2,00 x 1,50 x h. 2,40 possono essere considerate doppie. Per ogni cabina spogliatoio dovrà essere garantita una adeguata coibentazione e un'agevole aerazione.

Le aperture dovranno essere orientate verso l'esterno e provviste di idonea maniglia antinfortunistica.

Articolo - 3

Dimensioni e caratteristiche locale pronto soccorso

Il locale destinato al Pronto soccorso o Infermeria, avrà le dimensioni minime nette interne di ml. 3 x 2,50x h2,70.

Sarà realizzato con i materiali previsti all'art. 1 con accanto servizio igienico.

Sarà dotato di opportuna coibentazione e di aperture atte a garantire un adeguato ricambio d'aria. L'apertura delle porta sarà di dimensioni minime di ml. 0,90 x 2,10, provvista di maniglia antinfortunistica.

Articolo - 4

Servizi igienici

I servizi igienici saranno realizzati in materiali idonei , con preferenza per le soluzioni in resine termoplastiche, in numero minimo non inferiore a 3 (tre) compreso quello per i portatori d'handicapp .

Articolo - 5

Caratteristiche dei locali destinati al servizio di ristoro

I locali destinati al servizio di ristoro (preparazione cibi), realizzati con materiali di cui all'art. 1, muniti di autorizzazione igienico-sanitaria , saranno dimensionati secondo le funzioni previste dal concessionario con un minimo assoluto di ml. 2,50x4,00 x h. 2,70, ed un'altezza massima consentita di 4,50 ml. Questi dovranno essere collocati in modo

COMUNE DI CORIGLIANO CALABRO (Provincia di Cosenza)	PIANO COMUNALE DI SPIAGGIA ADEGUAMENTO AL PIR	REGOLAMENTO EDILIZIO SPECIALE APRILE 2009
--	--	---

da consentire un'agevole accesso. Potranno essere realizzate anche semplici tettoie, se conformi all'art. 1 e muniti di autorizzazione igienico-sanitaria.

Articolo - 6

Materiali per le aree pavimentate

I materiali da utilizzare saranno conformi all'art. 1 del presente R.E.S. con l'inclusione delle pietre artificiali, dei prodotti a base cementizia se di dimensioni unitarie non superiori a cm. 60 x 60 cm., posati a secco. Sono assolutamente vietati di lastroni di cemento realizzati in opera.

Articolo - 7

Recinzioni

Le recinzioni degli stabilimenti balneari saranno realizzate in corda o altro materiale naturale derivante dal legno di facile rimozione. Queste saranno limitate alla sola area in concessione, con esclusione delle aree destinate a parcheggio anche se incluse nella concessione. Non potranno superare l'altezza di ml. 1,50 e dovranno lasciare libero un corridoio lungo la battigia di ml 5,00 destinato al libero transito. Nel periodo invernale a chiusura dello stabilimento, le strutture autorizzate potranno utilizzare una recinzione molto leggera in filo di ferro di altezza non superiore ai ml 2,20 per la sola area dove sono presenti le strutture adibite a bar, infermeria, ecc.

Articolo - 8

Posizionamento ombrelloni

Gli ombrelloni non potranno essere disposti ad una distanza inferiore a ml 2,50 misurata dal centro degli stessi (palo-palo).

Articolo - 9

Arredi

All'interno dello stabilimento balneare possono essere utilizzati, anche se non previste nelle tavole di progetto allegate alla richiesta di concessione, tutti gli arredi mobili che contribuiscono a rendere accogliente e gradevole la struttura, come: passerelle in legno, divani, tavolinetti, altane per bimbi, gazebo, ombrelloni, ecc.,

COMUNE DI CORIGLIANO CALABRO (Provincia di Cosenza)	PIANO COMUNALE DI SPIAGGIA ADEGUAMENTO AL PIR	REGOLAMENTO EDILIZIO SPECIALE APRILE 2009
--	--	---

Articolo - 10

Eliminazione delle barriere architettoniche

La sistemazione delle aree del demanio marittimo concesse per la realizzazione di stabilimenti balneari, nonché la realizzazione delle relative attrezzature di spiaggia previste per la loro fruibilità diretta e indiretta devono garantire la "visitabilità" degli impianti ai sensi del Decreto Min. LL.PP. 14.06.89 n. 236 di attuazione della legge 09.01.89 n. 13 e l'effettiva possibilità di accesso al mare da parte di coloro che, per qualsiasi causa, abbiano ridotta o impedita capacità motoria o sensoriale in forma permanente o temporanea (portatori di handicap). Inoltre dovrà essere garantito la presenza di almeno un wc.

COLORI PER PARETI E CORNICI ESTERNE

GIALLI

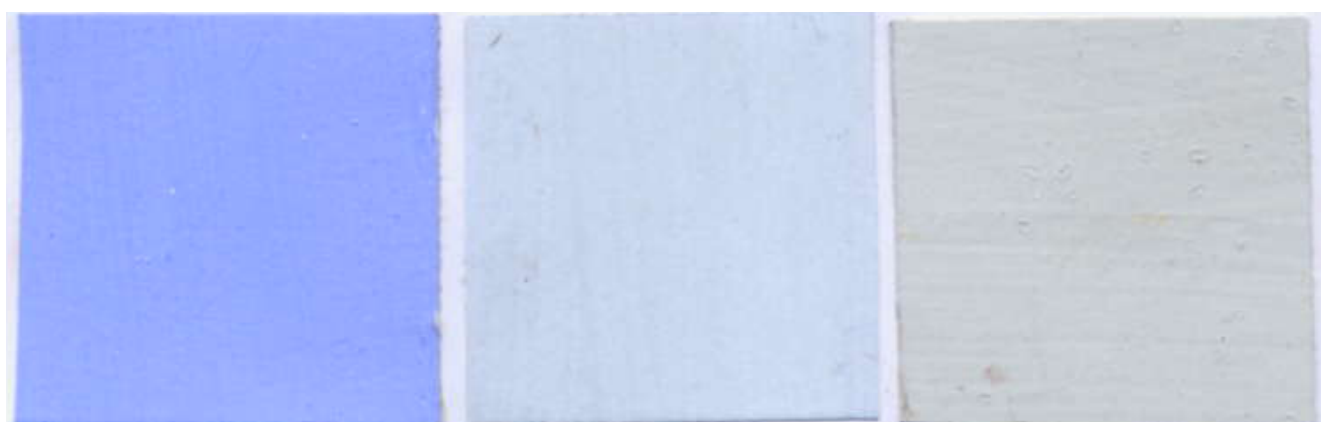


P 1

P 2

P 3

AZZURRI



P 4

P 5

P 6

VERDI



P 7

P 8

P 9

COLORI PER I LEGNI



L 1



L 2



L 3



L 4



L 5

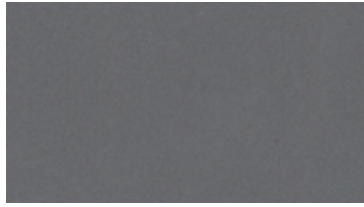


L 6

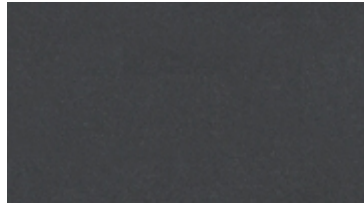


L 7

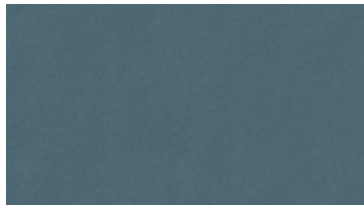
COLORI PER I METALLI



M 1



M 2



M 3



M 4

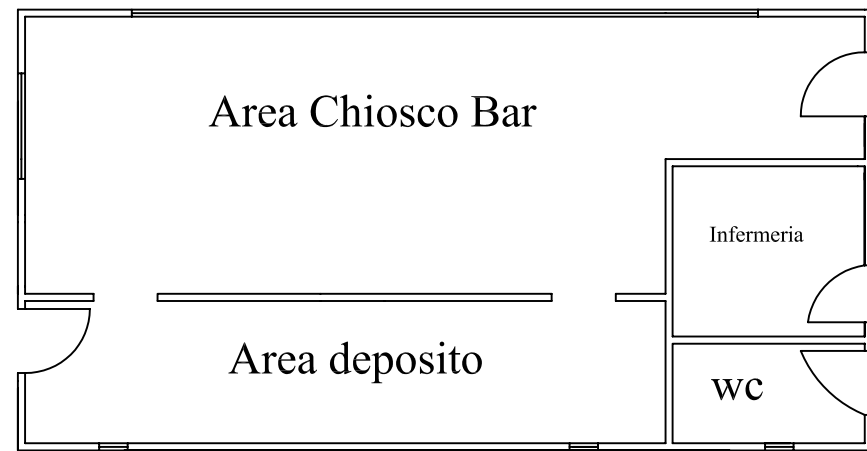


M 5

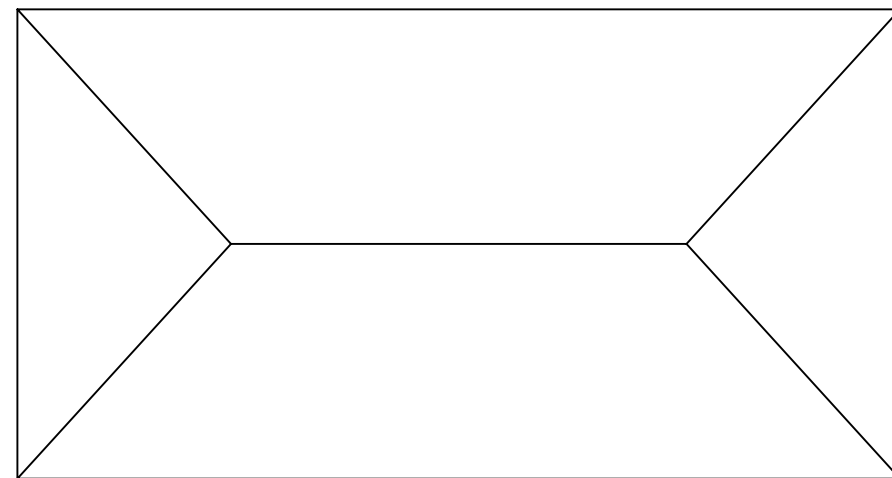


M 6

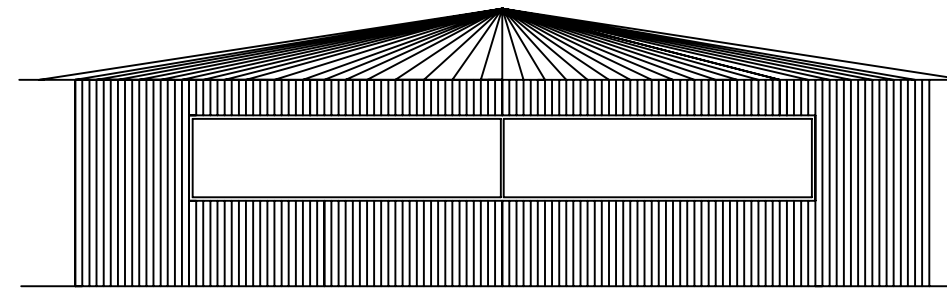
STABILIMENTO BALNEARE: Tipologia A



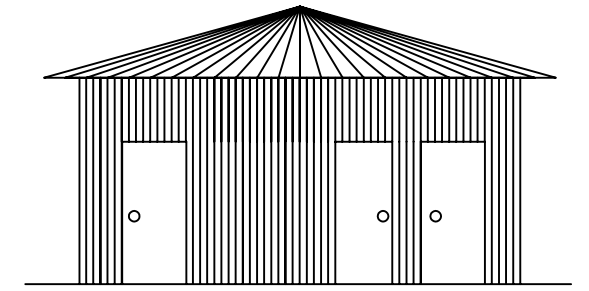
PIANTA



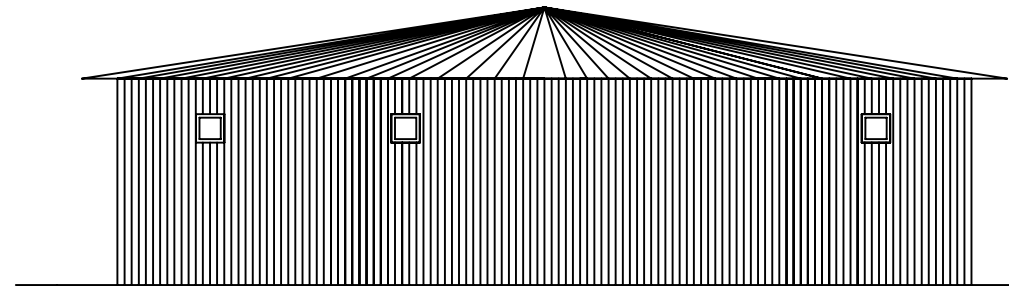
COPERTURA



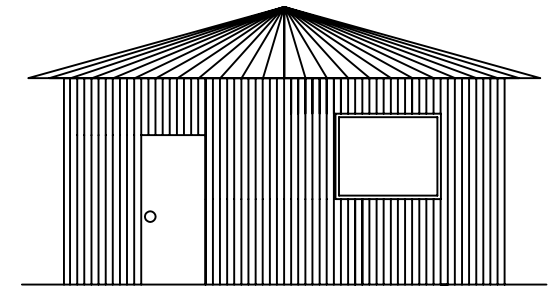
PROSPETTO



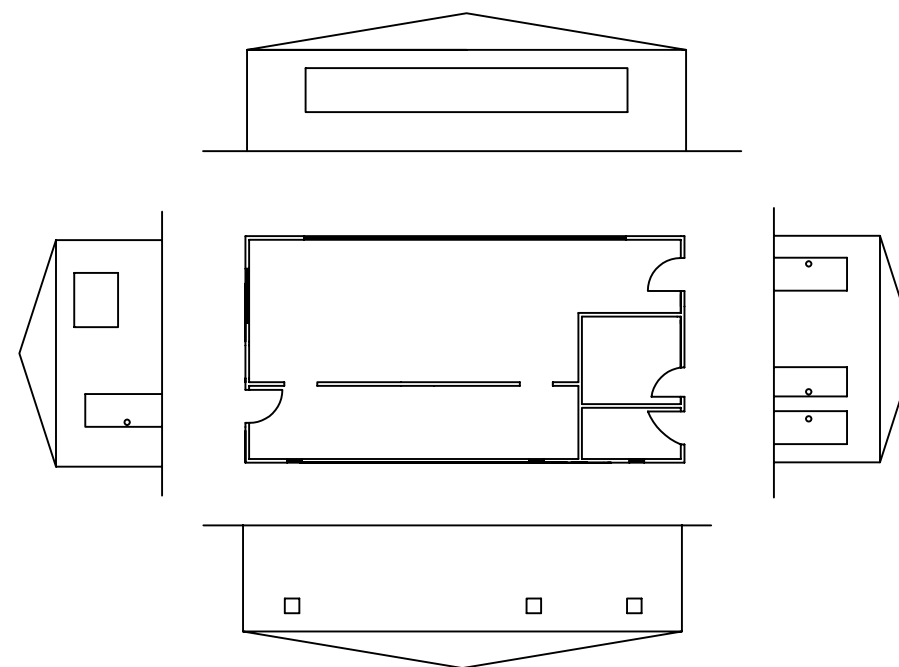
PROSPETTO



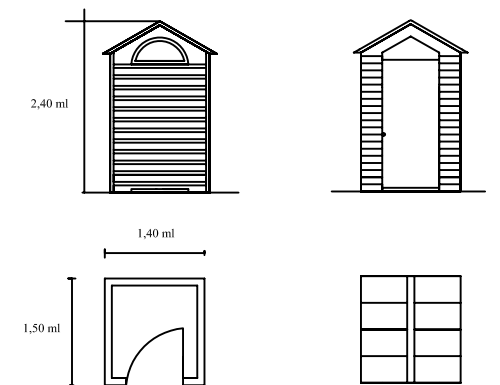
PROSPETTO



PROSPETTO



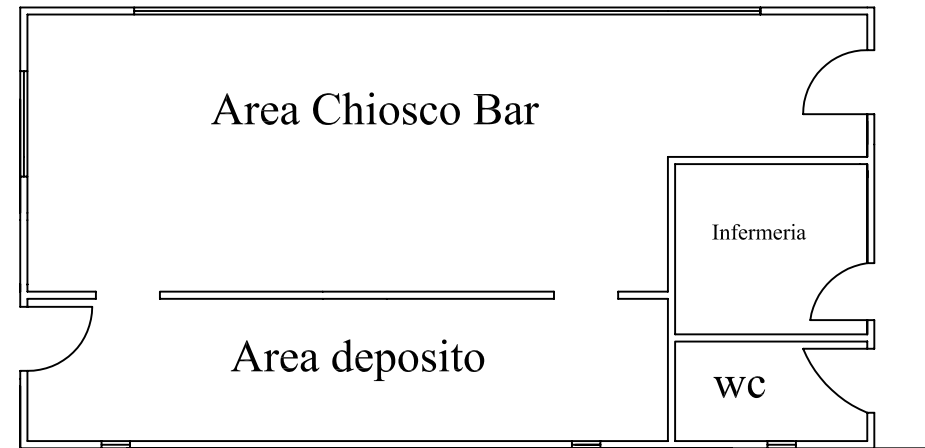
PARTICOLARE CABINA



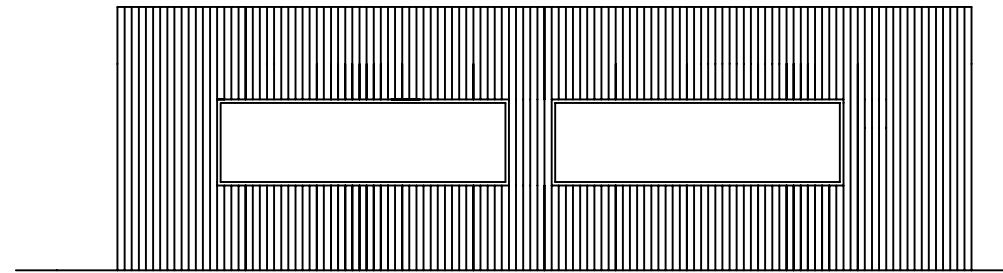
PIANTA

COPERTURA

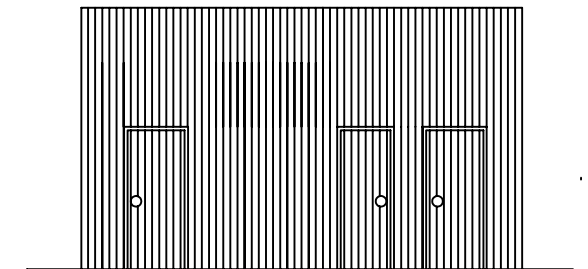
STABILIMENTO BALNEARE: Tipologia B



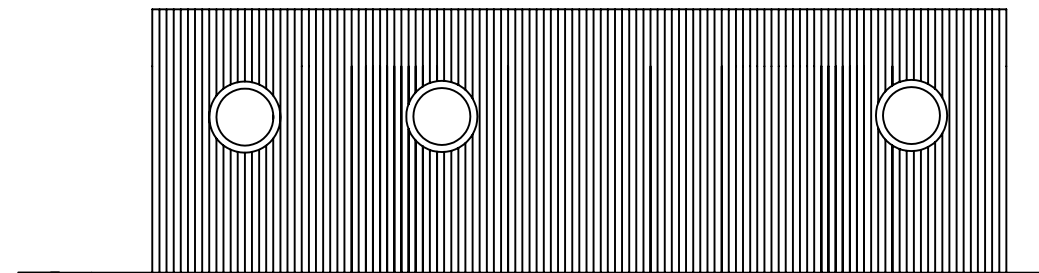
PIANTA



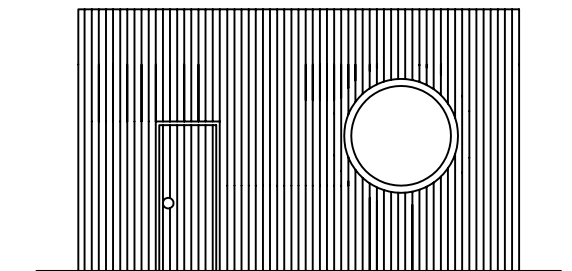
PROSPETTO



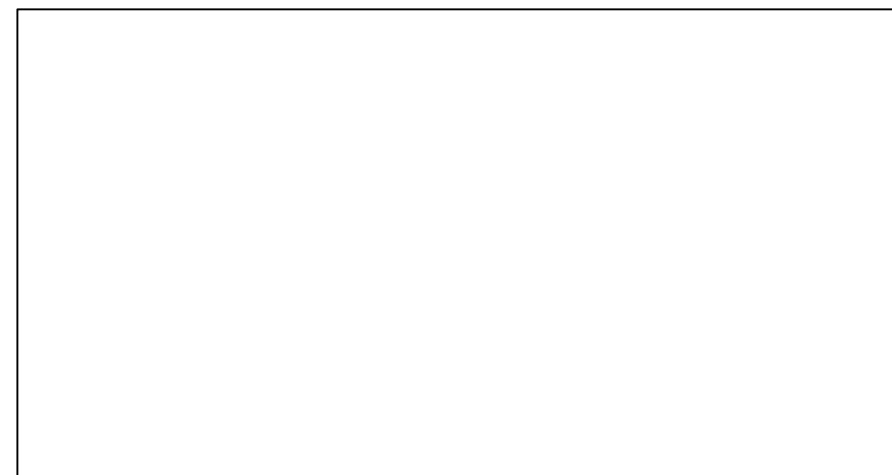
PROSPETTO



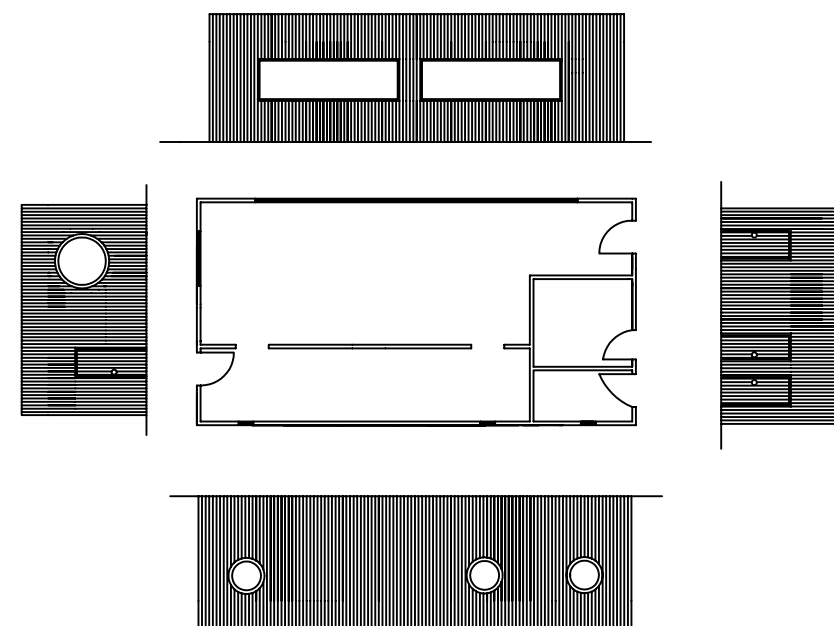
PROSPETTO



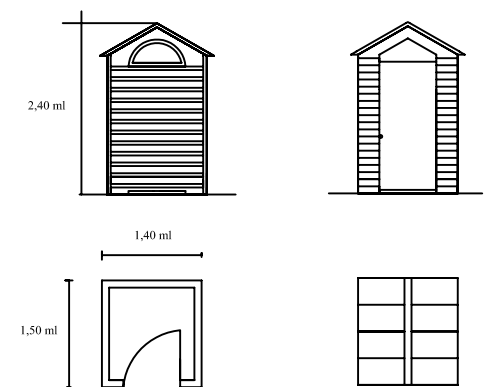
PROSPETTO



COPERTURA



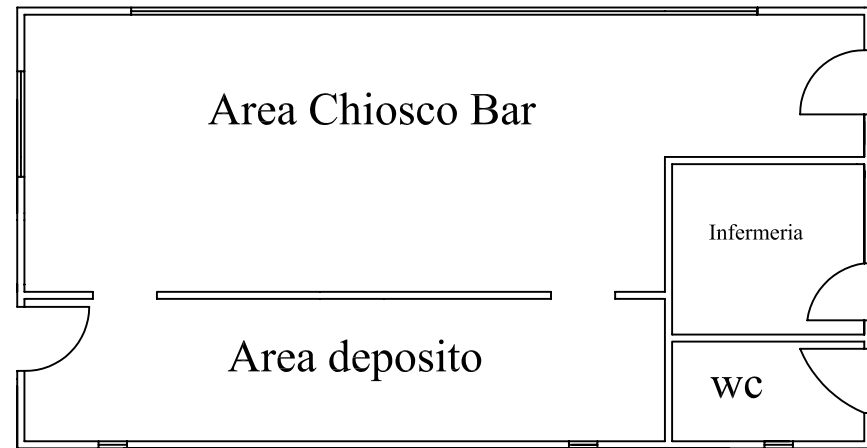
PARTICOLARE CABINA



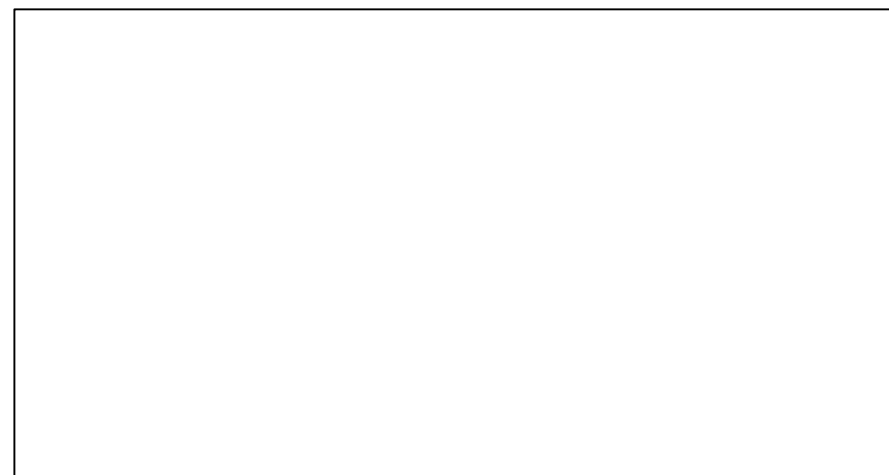
PIANTA

COPERTURA

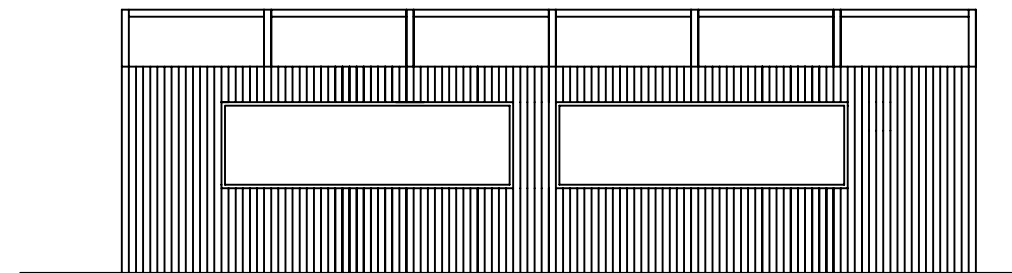
STABILIMENTO BALNEARE: Tipologia C



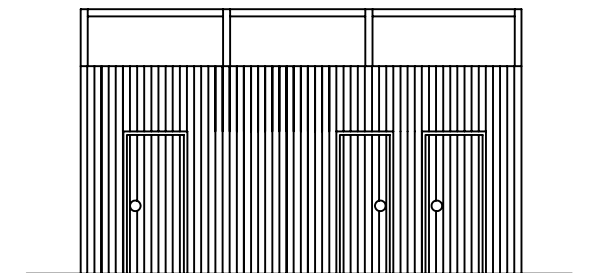
PIANTA



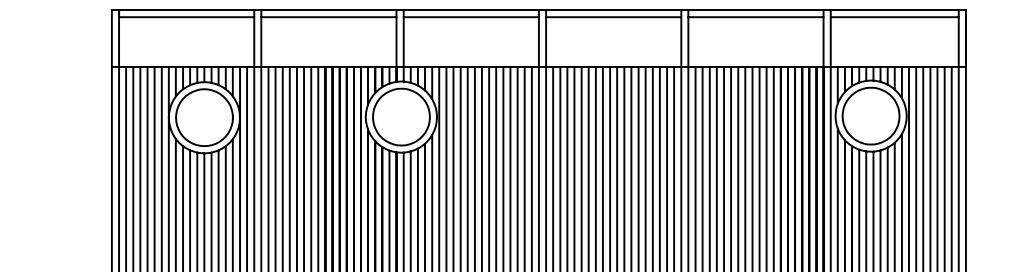
COPERTURA



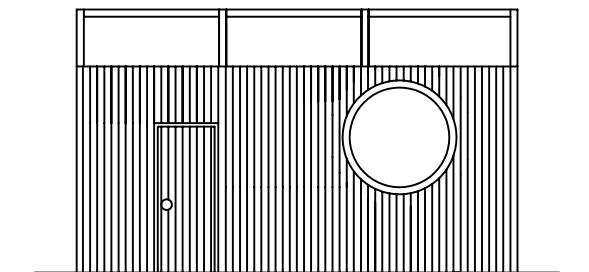
PROSPETTO



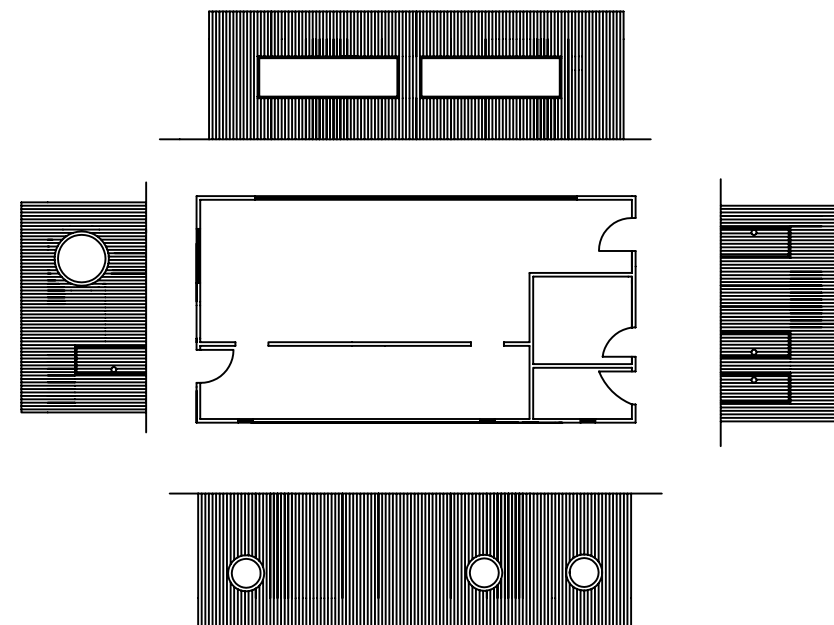
PROSPETTO



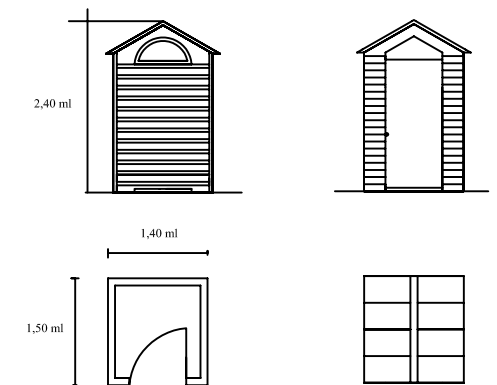
PROSPETTO



PROSPETTO



PARTICOLARE CABINA



PIANTA

COPERTURA

